

LEYENDA DE ENERGIA SOLAR	
-----	TUBERÍA PRIMARIO EN Cu CON AISLAM. DE COQUILLA + CHAPA AL.
-----	TUBERÍA DE DISTRIBUCION DE A.C.S. (PEX)
⚡	LLAVE DE CORTE DE ABONADO DE A.C.S.
☐	COLECTOR SOLAR 2m <sup>2</sup> Y PROYECCION DE SOMBRA
⊕	INTERACUMULADOR A.C.S. SOLAR

**NOTAS**

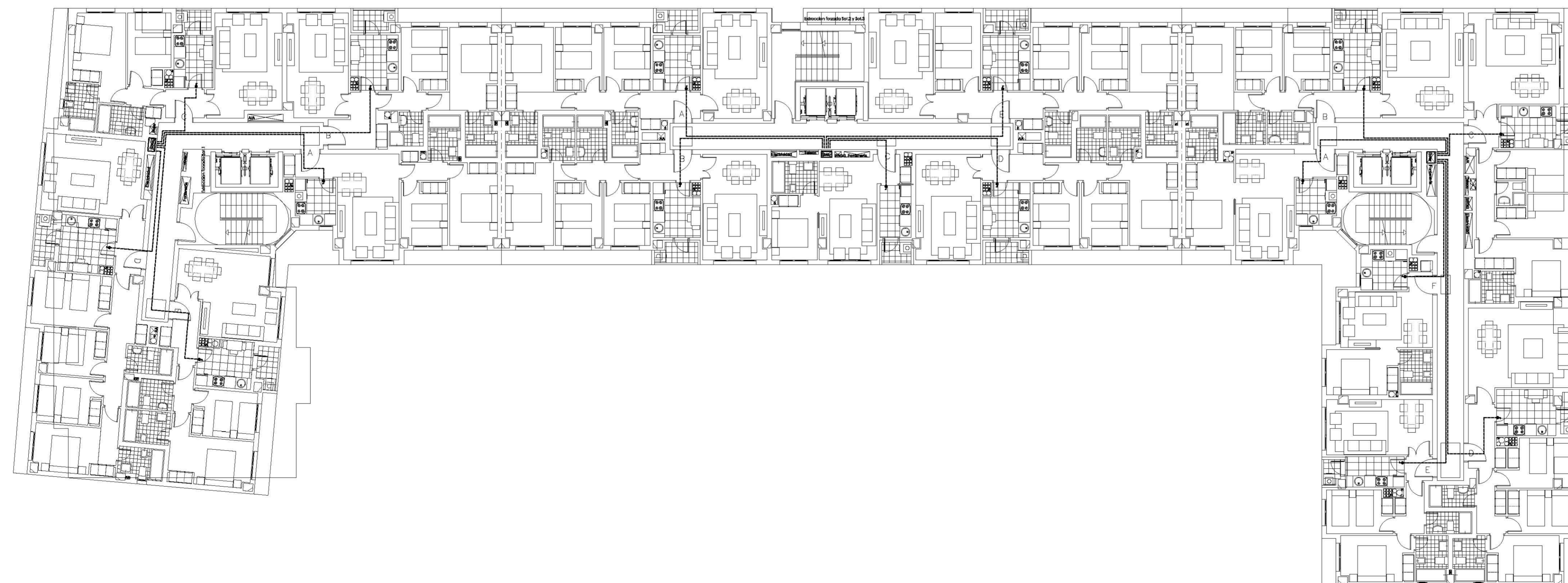
EL PRIMARIO DE ENERGIA SOLAR, ASI COMO TODAS LAS TUBERIAS QUE DISCURRAN POR EL EXTERIOR DEL EDIFICIO LLEVARAN, ADEMAS DEL AISLAMIENTO DE ESPUMA ELASTOMERICA, UN RECUBRIMIENTO DE CHAPA DE ALUMINIO DE 0,6 mm. DE ESPESOR.

TODAS LAS TUBERIAS VERTICALES Y HORIZONTALES DE AGUA FRIA Y CALIENTE IRAN AISLADAS MEDIANTE COQUILLA DE ESPUMA ELASTOMERICA DE ESPESOR SEGUN EL RITE.

LOS DIAMETROS INTERIORES MENORES DE 10 mm NO SE UTILIZARAN PARA EVITAR DEPOSITOS CALCAREOS Y ARENILLAS EN EL INTERIOR DE LAS MISMAS.

LA DISTRIBUCION DE FONTANERIA TANTO DE AGUA FRIA COMO DE AGUA CALIENTE SANITARIA SE REALIZARA EN TUBERIA DE POLIETILENO RETICULADO INSTALÁNDOLO POR EL SISTEMA DE COLECTORES. DICHSO COLECTORES SERÁN INDEPENDIENTES POR LOCAL UBICÁNDOSE DESPUÉS DE LA LLAVE DE LOCAL HÚMEDO.

LOS CONTADORES DE AGUA CALIENTE POR ENERGIA SOLAR SE SITUARÁN EN EL PATINILLO DE CADA PLANTA.



<b>PROYECTO DE ENERGIA SOLAR TERMICA EN EDIFICIO DE 125 VIVIENDAS, GARAJE, TRASTEROS Y PISCINA SITO EN PARCELA 10 DEL API 03.05 MADRID</b>			
INGENIERO TEC. INC.	PROPIEDAD	PLANO	ENERGIA SOLAR PLANTA 7ª Y TIPO DISTRIBUCION
DIEGO GONZALEZ PICAZO	VIA CILERE 2, S.L.U.	ESCALA	E:1/150
VERIFICADO	Y	FECHA	OCTUBRE 2010
DISEÑADO	Y	Nº PLANO <b>IES-02</b>	
EXP. Nº: 106010			